



**Ensemble
Créons Demain**

JEAN 23
ENSEIGNEMENT & FORMATION

100%

de réussite au Baccalauréat général
(dont 80,6% de mentions)

100%

de réussite au Baccalauréat STMG
(dont 69,7% de mentions)

87%

de réussite aux examens
post bac toutes formations
(BAC +2 et BAC +3)
en 2025

140 ÉLÈVES

investis dans la vie lycéenne

ESTONIE
ISLANDE
ÉCOSSE
ESPAGNE
BERLIN
MAROC
ROME
PÉROU
NEW-YORK
INDE
CORIA
IRLANDE...

un lycée tourné vers
l'international

94

élèves en
sections sportives
en 2025-2026

100%

des apprenants **travaillent**
ou **suivent une formation**

211

élèves inscrits en options
et 117 en section euro

L'amphi :
lieu d'accueil
pour les conférences

264 places

Au CDI

581

PRÊTS DE LIVRES
effectués par les élèves.
Hausse de **113%**
sur un an.

2305

abonnés sur le compte Instagram
du lycée et **1000** sur Facebook

SOMMAIRE

PROJET ÉDUCATIF ■

PAGES 4-5

PARCOURS AU LYCÉE JEAN XXIII ■

PAGES 6-7

ERASMUS + ■

PAGE 8

PROJETS D'OUVERTURE ■

PAGE 9

ANIMATION PASTORALE ■

PAGE 10

ACTIVITÉS ARTISTIQUES ■

PAGE 11

ASSOCIATION SPORTIVE ■

PAGE 12

VIE SCOLAIRE RESTAURATION ■

PAGE 13

CAMPUS DES FORMATIONS ■

PAGES 14-15

FORMATION CONTINUE ■

PAGE 16

TAXE D'APPRENTISSAGE ■

PAGE 17

PATRIMOINE JEAN XXIII ■

PAGE 18

INFRASTRUCTURES ■

PAGE 19

COMMENT S'INSCRIRE ? ■

PAGE 20

ÉDITO



**Thomas
HUREL**

Chef d'établissement

VAS-Y AVEC TON CŒUR !

SAINT JEAN XXIII

A sa suite et sous son patronage, ici à **JEAN XXIII**, nous accueillons personnellement chaque jeune de la seconde au Bac plus 3, et nous l'accompagnons pour qu'il entre dans la vie adulte avec les meilleures dispositions.

Ancrés dans notre territoire, nous proposons depuis 70 ans, un projet d'éducation intégrale qui embrasse toutes les dimensions de la personne humaine : le corps, la vie affective, les facultés intellectuelles, la volonté, l'intériorité et la vie spirituelle.

Le dialogue et la relation de confiance sont des facteurs d'épanouissement et de réussite qui sont recherchés, facilités et nourris par les membres de la communauté éducative : enseignants, formateurs, éducateurs, personnel de cuisine, administratifs et d'entretien.

Notre établissement catholique, associatif à but non-lucratif, est placé sous la tutelle du diocèse de Luçon. Il est associé à l'État par contrat et assure une mission de service public.

Bonne lecture et bienvenue !

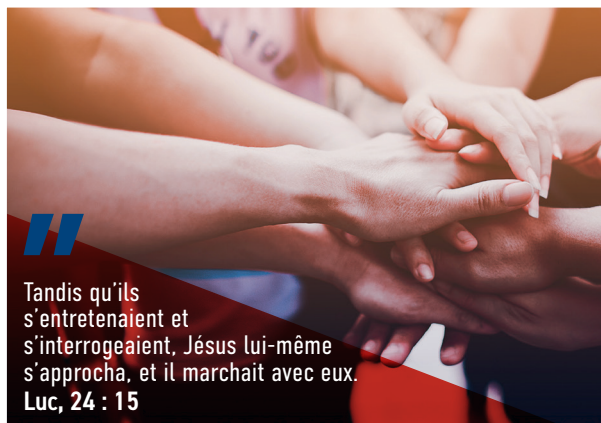
PROJET ÉDUCATIF ■

JEAN XXIII

Relever le défi éducatif
d'accueillir les jeunes
dans leur diversité, en
étant attentif à tous et
pour que **chacun trouve
un sens à son projet**

La communauté éducative du lycée
Jean XXIII, héritière de l'esprit de
confiance et d'ouverture de ses Pères
fondateurs, œuvre, à la suite du Christ,
à former l'Homme, tout l'Homme.

Par sa foi en l'acte éducatif et par la
posture bienveillante de chacun, elle vise
à faire de l'erreur une chance, du vivre
ensemble une évidence. Résolument ancrée
dans son histoire et son environnement,
elle s'engage avec fermeté à :



“ Tandis qu'ils
s'entretenaient et
s'interrogeaient, Jésus lui-même
s'approcha, et il marchait avec eux.
Luc, 24 : 15

■ ACCOMPAGNER CHACUN SUR LE CHEMIN DE SA RÉUSSITE EN :

“ Où que tu ailles,
vas-y avec ton cœur

Saint Jean XXIII

- Privilégiant une relation de confiance et d'écoute
- Faisant de l'erreur une opportunité de progrès
- Accueillant chacun dans sa spécificité
- Encourageant la coopération entre tous



“
Le monde
d'aujourd'hui vous
demande d'être des protagonistes
de l'histoire, parce que la vie est belle
à condition que nous voulions la vivre.
Pape François

Ensemble Créons Demain

■ PERMETTRE AU JEUNE DE COMPRENDRE LE MONDE POUR Y PRENDRE SA PLACE EN :

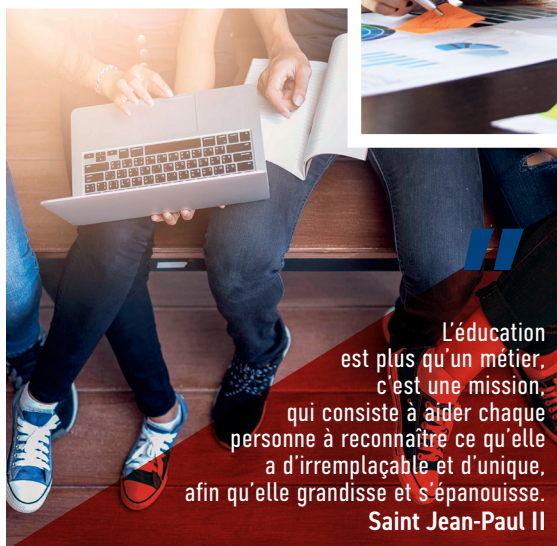
- Invitant la culture au cœur de l'établissement
- Accueillant des témoins, passeurs d'Histoire
- Incitant chacun à s'ouvrir à l'environnement social et économique
- Favorisant les projets à la rencontre de soi et de l'autre



“
Comme le chêne est dans le gland planté
en terre, l'homme est dans l'école,
germe de personnalité.
Sœur Emmanuelle

■ PROMOUVOIR L'ESPRIT CRÉATIF EN :

- Suscitant la curiosité, levier de tous les possibles
- Encourageant les prises d'initiative
- Osant l'exploration pédagogique
- Étant persuadé que chacun est porteur de talents



“
L'éducation
est plus qu'un métier,
c'est une mission,
qui consiste à aider chaque
personne à reconnaître ce qu'elle
a d'irremplaçable et d'unique,
afin qu'elle grandisse et s'épanouisse.
Saint Jean-Paul II

■ OFFRIR UN LIEU D'ÉDUCATION ET DE VIE EN :

- Favorisant la diversité, promesse de richesses
- Garantissant un environnement numérique novateur
- Proposant des espaces adaptés, propices au bien-être de tous
- Maintenant les conditions nécessaires à un climat scolaire de qualité

P

PARCOURS AU LYCÉE JEAN XXIII ■

Le lycée **Jean XXIII** accueille les jeunes
qui souhaitent s'orienter vers la voie
générale ou la voie technologique.



SECONDE GÉNÉRALE ET TECHNOLOGIQUE

BACCALAURÉAT GÉNÉRAL

Choisir la voie générale, c'est faire le choix de disciplines théoriques et se destiner à des études supérieures parfois longues. Chaque élève choisit trois enseignements de spécialité en première puis deux en terminale.

UN VASTE CHOIX DE SPÉCIALITÉS EN PREMIÈRE ET EN TERMINALE GÉNÉRALES :

- HLP : Humanités, Littérature et Philosophie
- HGGSP : Histoire, Géographie, Géopolitique et Sciences Politiques
- LLCE Anglais : Langues, Littératures et Cultures Etrangères
- Mathématiques
- SVT : Sciences de la Vie et de la Terre
- NSI : Numérique et Sciences Informatiques
- SES : Sciences Economiques et Sociales
- Physique Chimie
- EPPCS : Education Physique, Pratiques et Culture Sportives

BACCALAURÉAT TECHNOLOGIQUE (sciences et technologies du management et de gestion)

Choisir la voie technologique, c'est faire le choix de disciplines adaptées à un secteur. La série STMG s'intéresse aux relations au travail, aux nouveaux usages du numérique, au marketing, à la recherche et à la mesure de la performance, à l'analyse des décisions et à l'impact des stratégies d'entreprise.

DE NOMBREUX ENSEIGNEMENTS FACULTATIFS :

POUR TOUS

- Section Euro Histoire-Géo
- Section Euro EPS

- Arts (musique, arts plastiques, théâtre)
- Latin
- Sections sportives (rugby, foot, basket, volley, athlétisme)

UNIQUEMENT EN 2^{NDE}

- Management et Gestion
- Sciences et Laboratoire
- Brevet d'Initiation Aéronautique (BIA)

UNIQUEMENT EN TERMINALE

- Mathématiques complémentaires (terminale générale)
- Mathématiques expertes (terminale générale)
- DGEMC: Droits et Grands Enjeux du Monde Contemporain (terminale générale et STMG)



LYCÉE GÉNÉRAL

100%
de réussite
(dont 80,6% de mentions)

LYCÉE TECHNOLOGIQUE

100%
de réussite
(dont 69,7% de mentions)

■ RÉSULTATS DU LYCÉE AU BACCALAURÉAT

	2021	2022	2023	2024	2025
Voie générale	100	100	99,54	99,5	100
Voie technologique	100	99,6	100	98,2	100
TOTAL	100	99,8	99,7	98,9	100

Résultats en %.



Sara SCHNEL

Responsable du niveau Seconde
et Directrice adjointe



En 2025, **78,2%** des bacheliers
ont obtenu une mention



Anthony MÉNARD

Responsable
du niveau Première



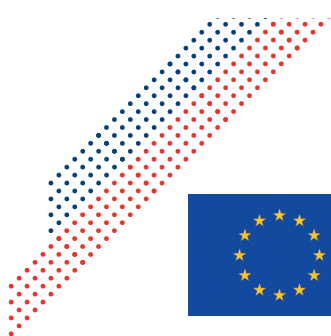
Blandine RONDEAU

Responsable
du niveau Terminale

24

élèves par classe
de seconde

pour un accueil de qualité



ERASMUS + ■

Le lycée Jean XXIII est engagé dans une politique de développement à l'international qui permet à nos élèves et à nos équipes pédagogiques de participer à des projets de mobilité individuelles et collectives.

Le dossier **ERASMUS +** du lycée repose sur une volonté de promouvoir les échanges européens en favorisant les séjours pédagogiques, les stages à l'étranger, la mise en lien des professeurs sur tout le territoire européen.

La charte que le lycée a signée avec l'agence européenne lui permet d'être crédité de 30 mobilités dont :



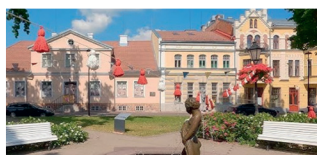
Lycée IES Caurium, Coria

8 MOBILITÉS COLLECTIVES (Espagne)

8 MOBILITÉS COLLECTIVES - (Estonie)



Lycée Jakobsoni Kool de Viljandi



Viljandi

8 MOBILITÉS COLLECTIVES (Tchéquie)



Lycée Gymasium de Pribram



Pribram

Les élèves ont aussi la possibilité de postuler pour des mobilités individuelles pour étudier ou effectuer un stage dans une école partenaire. Une activité de mobilité individuelle **de courte durée** à des fins d'apprentissage peut durer de 10 à 29 jours, voyage non inclus. La subvention de l'UE couvre les frais de voyage et de séjour. En cas de mobilité individuelle, l'élève doit signer un contrat pédagogique avec son établissement et l'organisation d'accueil. Ce document définit les objectifs d'apprentissage et les droits et obligations de l'élève, ainsi que les modalités de reconnaissance officielle de la période d'enseignement.

Pour prendre part à différents projets et bénéficier de la bourse Erasmus, le jeune prend contact avec les membres de la CPO cpo@j23.fr.
Différents critères de sélection seront alors évalués :

- La **MOTIVATION**
- La **POSTURE** et l'**OUVERTURE D'ESPRIT**
- Le **DOSSIER SCOLAIRE**
- La **MAÎTRISE** de la langue
- La **PARTICIPATION À DES SÉJOURS À L'ÉTRANGER** dans le cadre scolaire ou familiale
- La **CATÉGORIE SOCIO-PROFESSIONNELLE** des parents

"Rien ne développe l'intelligence comme les voyages" - Emile Zola

À L'ÉTRANGER :

2025-2026

CORIA
(ERASMUS)

ECOSSE

RÉPUBLIQUE
TCHÈQUE
(ERASMUS)

BRUXELLES

2024-2025

SICILE
USA

ISLANDE

MAROC

ESTONIE
(ERASMUS)

EN FRANCE :

2025-2026

TOULOUSE

PARIS

2024-2025

NORMANDIE

LES ALPES

LA LOIRE À VELO

PROJETS D'OUVERTURE

Favoriser les projets
à la rencontre de soi et de l'autre



■ SÉJOURS LINGUISTIQUES ET CULTURELS

Qu'ils se déclinent en partenariats ou échanges scolaires, en séjours linguistiques ou culturels, les voyages pédagogiques internationaux sont autant d'occasions de se confronter à ses limites (physiques, mentales, culturelles, émotionnelles), de les apprivoiser et de les dépasser, pour aller à la rencontre de soi et des autres. Ces voyages contribuent à élargir l'horizon de nos lycéens, à les faire grandir et à former les adultes qu'ils seront demain.

“ Se découvrir,
soi-même
et les autres.

■ ACCUEIL DE LYCÉENS ÉTRANGERS

Qu'il s'agisse d'accueil de lycéens étrangers au sein de notre établissement ou de voyages scolaires à l'étranger, tous ces projets ont pour vocation de permettre à nos lycéens de se découvrir, soi-même et les autres. Ils intègrent également l'accompagnement des jeunes ayant le projet de vivre une expérience plus longue à l'étranger.



Les projets d'ouverture à
l'international s'inscrivent
dans la formation
du jeune



P

ANIMATION PASTORALE ■

A la lumière de l'Evangile
et du pape St Jean XXIII

La pastorale vise à faire de notre lycée **un lieu d'éducation animé par l'esprit de l'Evangile** dans toutes ses dimensions et toutes ses pratiques. Elle relève donc de l'ensemble de la communauté éducative, même s'il revient à certaines personnes de l'animer plus particulièrement.

Le projet d'animation pastorale concerne tous les élèves de l'établissement, catholiques ou non, et prend des formes très diverses selon les niveaux et les motivations. **Plusieurs "portes d'entrée" sont proposées afin de répondre aux attentes de chacun et lui permettre de cheminer.**



Père Florent MURZEAU
Prêtre référent



DES PROPOSITIONS POUR...

■ COMPRENDRE

Une heure de temps de culture religieuse par niveau est obligatoire :

- Pour le niveau Seconde sur l'histoire de Jean XXIII
- Pour le niveau Première sur le thème de Noël
- Pour le niveau Terminale sur le thème de Pâques

■ VIVRE ET CHOISIR

- Temps d'aumônerie
- Témoignages de vie
- Journée en abbaye
- Pèlerinage diocésain des lycéens à Lourdes

■ AGIR

- Bol de pâtes

■ CÉLÉBRER

- Messes proposées chaque mois et à l'occasion des grandes fêtes liturgiques (Saint Jean XXIII, Noël, Pâques...)
- Temps forts (chemin de croix, vivre le carême...)
- Confessions à la demande

150

élèves

en moyenne chaque année
pratiquent une option artistique

ACTIVITÉS ARTISTIQUES ET CULTURELLES ■

Faire émerger les talents
et s'ouvrir à la culture



Le lycée se donne
pour mission de
promouvoir l'esprit créatif,
d'inviter la culture au
cœur de l'établissement.

TEMPS FORTS ET OUVERTURE CULTURELLE :

- Un concert des lycéens, assuré par des élèves accompagnés de professionnels.
- Des propositions de spectacles ou de compétitions pour tous : ballet, musique classique, open de tennis
- Des sorties culturelles en lien avec les cours : visites d'expositions ou de musées, sorties au théâtre, au cinéma...
- Des expositions au sein du lycée, accessibles à tous.



DES OPTIONS :

Arts plastiques, musique et théâtre permettent de stimuler la créativité, l'imagination et la sensibilité.

Temps de partage et de connaissance de soi, espaces d'expression et de liberté, les disciplines artistiques permettent à l'élève d'exprimer son unicité et d'entrer en relation avec les autres.

La participation annuelle au Printemps théâtral et les spectacles de dimension régionale ou nationale constituent des temps forts qui rythment la scolarité des lycéens investis dans les disciplines artistiques au sein du lycée Jean XXIII.

S

ASSOCIATION SPORTIVE ■

Inciter à la pratique sportive
et à la découverte de nouvelles activités

L'AS23 est affiliée à l'UGSEL (Union Générale et Sportive de l'Enseignement Libre). Dans ce cadre, et en fonction des résultats en individuel ou en équipe, les élèves sont souvent amenés à se déplacer dans toute la France, et découvrent une ambiance de compétition très conviviale et fédératrice.



FOOTBALL
VOLLEY-BALL
ATHLÉTISME
BASKET-BALL
RUGBY

■ SECTIONS SPORTIVES

Les élèves qui le souhaitent peuvent bénéficier de 2 heures de pratique sportive en complément de l'EPS obligatoire :

- Améliorer le niveau sportif des élèves dans l'activité choisie.
- Faciliter la pratique sur temps scolaire pour :
 - libérer du temps le soir pour les études
 - augmenter le nombre d'entraînements hebdomadaires
- Préparer celles et ceux qui le souhaitent à une poursuite d'étude dans le domaine du sport

- **RECHERCHER LA PARTICIPATION DU MAXIMUM D'ÉLÈVES** aux compétitions organisées par l'UGSEL dans les disciplines pratiquées au Lycée Jean XXIII
- **CRÉER UNE DYNAMIQUE SPORTIVE**
- **RESPONSABILISER LES ÉLÈVES** à l'animation, à l'organisation de compétitions
- **OUVRIR L'AS VERS LES CLUBS SPORTIFS** et inciter les élèves à une participation sportive extrascolaire
- **CONSEILLER LES ÉLÈVES** sur les métiers du sport (orientation post-bac)
- **INCITER À LA PRATIQUE** de nouvelles activités sportives
- **ORGANISER LE CHAMPIONNAT NATIONAL** de volley cadettes/juniors filles



Fabienne PROUTEAU

Cadre éducatif

VIE SCOLAIRE ■

S'engager, devenir autonome, se responsabiliser

■ DIFFÉRENTS ESPACES POUR NOS ÉLÈVES :

Le Bureau Vie Scolaire :

- Accueil (relation élèves/familles, gestion des absences...)
- Le point santé

Les salles de travail et d'étude :

- Salle 130 (travail individuel)
- O'Boulot (travail collaboratif)
- O'Détour (espace de détente)

Lieu d'accueil, d'écoute et de dialogue, la vie scolaire participe à la **réussite et l'épanouissement** de tous les élèves dans leur projet professionnel et personnel. Elle contribue ainsi à la formation de futurs citoyens responsables.

// Lieu d'accueil, d'écoute et de dialogue

La vie lycéenne, avec les délégués de classe, le **CVL (Conseil de Vie Lycéenne)**, la MDL (Maison des Lycéens), le **journal du lycée "L'Écho"** et les élèves investis dans différents projets permet à ceux-ci de **gagner en autonomie, en prise d'initiative et en responsabilité**.

Organisé autour de l'équipe éducative (1 cadre éducatif et 8 éducateurs), le service Vie scolaire gère et accompagne la vie des élèves hors du temps de classe.

RESTAURATION ■

Tous les jours, un menu est proposé aux élèves avec plusieurs entrées au choix, 2 plats du jour avec 2 choix d'accompagnement, 3 produits laitiers au choix et 1 dessert (pâtisserie maison proposée 1 fois par semaine). De plus, l'espace cafét' propose des menus différents type restauration rapide (pizza, hamburger, chili...)

La restauration s'approvisionne en produits issus de l'**agriculture biologique ou durable locale** chez des producteurs locaux.

Le self fonctionne de 11h30 à 13h30.



Franck JADAUD

Chef cuisinier

En self-service

960

repas servis en moyenne par jour





CAMPUS

DES FORMATIONS
SUPÉRIEURES ET CONTINUES

Garantir
des formations de qualité par
l'immersion professionnelle



Responsable du Campus
Jean XXIII



Chargée de communication
Relation École-Entreprise



Chargée de missions



Assistante administrative
des Formations Supérieures
et Continues

Le **Campus Jean XXIII** est tourné vers le monde de l'entreprise.
L'ambition du **Campus** est de permettre à chacun de trouver les conditions pour s'épanouir et aller au bout de ses projets. Attentif à la performance de ses formations, le **Campus** met en place des méthodes et des outils pédagogiques innovants, en lien permanent avec les entreprises.

■ OUVERTURE CULTURELLE ET SOCIALE

- Développement du **savoir-être** : autonomie, ouverture, confiance
- **Esprit d'équipe** : journée d'intégration, actions communes
- **Déplacements** sur salons professionnels
- **Participations** à des conférences, visites d'entreprises...
- **Certifications proposées** : TOEIC, Voltaire, AMF
- **Challenge** : Entreprenariat

■ SYNERGIE ENTREPRISE / CAMPUS JEAN XXIII

- **Liaisons permanentes** et développement d'outils d'échange
- Adéquation entre **les besoins de l'entreprise et la formation**
- Mise en oeuvre de **parcours personnalisés**
- **Suivi individuel** du projet et des activités professionnelles

VOTRE APPRENTISSAGE NOTRE MÉTIER



REJOIGNEZ-NOUS



@campusj23



@campusj23



Jean23CAMPUS

www.jean23-herbiers.com

RÉSULTATS DE L'ENSEIGNEMENT SUPÉRIEUR

	Présentés	Reçus	%
2022	93	87	93,5
2023	111	104	93,7
2024	92	83	90,2
2025	115	100	87

STATUTS POSSIBLES

(variables en fonction des formations)

- Formation : statut scolaire
- Alternance : contrat d'apprentissage - contrat de professionnalisation
- Formation continue : salarié et/ou stagiaire de la formation professionnelle

Confiez-nous votre formation !

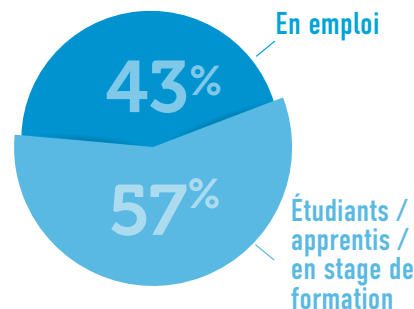
Pour en savoir plus, contactez le Campus Jean XXIII : campus@j23.fr

02 51 64 99 61

INSERTION PROFESSIONNELLE

1 an après le départ du Campus Jean XXIII

100% des apprenants travaillent ou suivent une formation (niveau licence ou master)



FORMATIONS PROPOSÉES

Vous souhaitez valider une formation :

DOMAINES D'ÉTUDE

BAC à BAC +3

- COMMERCE-VENTE
- MARKETING
- FINANCE
- GESTION
- NÉGOCIATION
- MANAGEMENT
- COMMUNICATION

NIVEAU BAC+2

- **BTS NDRC (Négociation et Digitalisation de la Relation Client)**
Niveau 5 Contrat d'apprentissage ou de professionnalisation
- **BTS MCO (Management Commercial Opérationnel)**
Niveau 5 Statut scolaire - Contrat d'apprentissage ou de professionnalisation
- **BTS GESTION DE LA PME**
Niveau 5 Statut scolaire - Contrat d'apprentissage ou de professionnalisation
- **BTS COMMUNICATION**
Niveau 5 Statut scolaire (en cours de validation) - Contrat d'apprentissage ou de professionnalisation.

NIVEAU BAC+3

- **BACHELOR RESPONSABLE DU DEVELOPPEMENT COMMERCIAL**
Titre Professionnel RNCP - RDC Niveau 6⁽¹⁾
Contrat d'apprentissage ou de professionnalisation
- **CONSEILLER FINANCIER**
Titre Professionnel RNCP - Niveau 6⁽²⁾
Contrat d'apprentissage ou de professionnalisation
- **BACHELOR RESPONSABLE EN GESTION ET EN RESSOURCES HUMAINES**
Titre professionnel RNCP en cours d'ouverture - Niveau 6
Contrat d'apprentissage ou de professionnalisation
- **BACHELOR RESPONSABLE MARKETING ET COMMUNICATION.**
Titre Professionnel RNCP - Niveau 6⁽⁴⁾
Contrat d'apprentissage ou de professionnalisation



Vendée Pro
compétences



⁽¹⁾ Certification professionnelle de l'organisme certificateur IPAC - niveau 6 code NSF : 312, enregistrée pour 3 ans au RNCP (RNCP38123) le 18/10/2023.

⁽²⁾ Certification professionnelle classée au niveau 6, code NSF : 313, enregistrée pour 5 ans au RNCP (RNCP38109) le 18/10/2023.

⁽⁴⁾ Cette formation prépare au titre responsable marketing et communication - niveau 6 - 38131 codes inst 312 320, enregistré au rncp le 18/10/2023, délivré par l'ipac, date d'échéance de l'enregistrement : 18-10-2026.

FORMATION CONTINUE

Se former tout au long de sa vie que l'on soit demandeur d'emploi ou salarié, est pour nous une continuité dans l'offre de formation que nous proposons.



Le Campus Jean XXIII répond aux souhaits des adultes qui souhaitent se former pour changer de cap professionnel, développer de nouvelles compétences.

Demandeur d'emploi, salarié ou responsable d'entreprise,
Le Campus peut étudier avec vous la meilleure solution par rapport à votre statut.

**Contactez-nous :
campus@j23.fr**

Bien plus qu'une formation, un avenir...

ENSEMBLE CRÉONS DEMAIN

en contrat d'apprentissage
ou en contrat de professionnalisation

NIVEAU BAC+2 (NIVEAU 5)

- BTS NÉGOCIATION ET DIGITALISATION DE LA RELATION CLIENT
- BTS MANAGEMENT COMMERCIAL OPÉRATIONNEL
- BTS GESTION DE LA PME
- BTS COMMUNICATION

NIVEAU BAC+3 (NIVEAU 6)

- BACHELOR RESPONSABLE DÉVELOPPEMENT COMMERCIAL
Titre professionnel RNCP ⁽¹⁾
- CONSEILLER FINANCIER
Titre professionnel RNCP ⁽²⁾
- BACHELOR RESPONSABLE EN GESTION ET EN RESSOURCES HUMAINES.
Titre professionnel RNCP en cours d'ouverture - Niveau 6
- BACHELOR RESPONSABLE MARKETING ET COMMUNICATION
Titre Professionnel RNCP ⁽⁴⁾



PROFESSIONNALISEZ-VOUS par des formations courtes :

- En formation sur mesure en intra entreprise :

Le Campus vous accompagne dans la qualification de votre besoin, nos intervenants professionnels vous orienteront afin de construire votre projet de formation.

Le contenu est personnalisé. Vous avez le choix du nombre de salariés, du lieu, de la date et de la durée de formation.

- En formation proposée en inter entreprise :

Le Campus propose tout au long de l'année des thématiques de formation sur quelques jours. N'hésitez pas à demander notre programme annuel par mail à campus@j23.fr

Ex de thématique : Commerce, Management, Communication, Bureautique, Anglais professionnel, Ressources Humaines, Pilotage et stratégie d'entreprise, Secrétariat, Comptabilité...

(1) Certification professionnelle de l'organisme certificateur IPAC - niveau 6 code NSF : 312, enregistrée pour 3 ans au RNCP (RNCP38123) le 18/10/2023.
(2) Certification professionnelle classée au niveau 6, code NSF 313, enregistrée pour 5 ans au RNCP (RNCP38109) le 18/10/2023.
(3) Cette formation prépare au titre responsable marketing et communication - niveau 6 - 38131 codes nst 312 320, enregistré au rnmp le 18/10/2023, délivré par l'ipac, date d'échéance de l'enregistrement : 18-10-2026.

TAXE D'APPRENTISSAGE ■

Le lycée **JEAN XXIII** accompagne chaque jeune dans son parcours de formation.

La Taxe d'Apprentissage est une ressource indispensable afin de proposer à chaque élève ou apprenant, une organisation de la formation dans un environnement évolutif et en adéquation avec les besoins actuels.

Taxe d'apprentissage

0,68%
de la masse
salariale
brute N-1

0,59%

Destiné au financement de
l'apprentissage

0,09%

Destiné au financement
des formations initiales
technologiques et
professionnelles.

 **Urssaf**
Au service de notre protection sociale

Versement par l'entreprise à l'URSSAF.
Puis affectation aux établissements via SOLTEA.

■ VOUS SOUHAITEZ QUE VOTRE ENTREPRISE FAVORISE JEAN 23 ?

Vous êtes dirigeant ? La taxe d'apprentissage est le seul impôt que vous pouvez affecter totalement ou partiellement à l'établissement scolaire de votre choix.

Pour cela, connectez-vous à la plateforme SOLTEA et affectez votre taxe d'apprentissage à notre établissement en sélectionnant notre code UAI : 0850076W.



Pour plus d'info, renseignez-vous auprès d'Aurélie Martin : comptabilite@j23.fr

Lycée et Campus Jean XXIII
Avenue des Sables – BP 535
85505 LES HERBIERS CEDEX

Code Ets 0850076W – Siret 788 343 101 00010

M

PATRIMOINE JEAN XXIII

Attachés à notre histoire et notre territoire, nous, les adultes de l'établissement, nous nous engageons au quotidien à former l'Homme, tout l'Homme, en apportant à chacun davantage qu'un simple enseignement. Ainsi, la chapelle de l'établissement, participe par son caractère sacré à l'épanouissement personnel, en offrant à chaque acteur de notre établissement un lieu de ressourcement et de prière.

■ LE PROJET DE RESTAURATION DE LA CHAPELLE ET DU LYCÉE JEAN XXIII

La chapelle nécessite des investissements afin de la préserver des effets du temps. Une association « les amis de la chapelle Jean XXIII » a été créée. Elle a pour objectif de soutenir l'ogec de l'établissement dans la gestion de ce patrimoine culturel.

MARGUERITE HURÉ, PRÉCURSEUR DE L'ABSTRACTION DANS LE VITRAIL RELIGIEUX

Artiste-peintre, maître-verrier vitrailliste, précurseur de l'abstraction géométrique et colorée qui suscite l'émotion par le seul pouvoir de la couleur.

Elle fait partie des peintres verriers qui ont joué un rôle essentiel dans l'ouverture du vitrail à la modernité dès l'entre-deux-guerres.

Les vitraux de la Chapelle Jean XXIII, révèlent ce renouveau de cet Art Sacré, que Marguerite HURÉ, intuitive, offre aux séminaristes et pèlerins à travers des couleurs en kaléidoscope lumineux.

Marguerite HURÉ

Maître-verrier

Vitrailliste



Thomas HUREL

Chef d'établissement

Jean XXIII

“ [...] je me suis tournée vers le vitrail parce que c'est l'Art le plus complet à la fois science et divination, technique savante et poésie.

Marguerite HURÉ

Vous souhaitez nous accompagner dans nos projets ?

Vous pouvez faire un don en flashant ce code ou via le lien ci-dessous.



jean23-herbiers.com

DES INFRASTRUCTURES AU SERVICE DU PROJET

Le projet d'établissement vise au développement de chaque jeune dans sa singularité. Les espaces participent à cet enjeu. Il est ainsi nécessaire de garantir la fonctionnalité, le confort et la sécurité. C'est dans cet esprit qu'une réflexion a été menée au sein de la communauté afin de repenser les espaces tout en conservant l'héritage de nos pères fondateurs.



Du haut de ses 3 niveaux,
le bâtiment principal de l'établissement surplombe l'esplanade
et fait face au campus de l'enseignement supérieur.

Érigé juste après-guerre, l'ancien petit séminaire dociésain requerrait
une reprise majeure de ses toitures et façades.

C'est ainsi plus de 400 000 ardoises qui ont été posées une à une !
L'esplanade quant à elle, a été pensée comme lieu de déambulation
propice à la détente et à la méditation.



Positionnée à proximité de la voie publique, la salle de sport
a été pensée pour répondre aux besoins des élèves en journée
mais aussi pour être disponible aux associations le soir
et les weekends. En plus d'une grande salle,
un mur d'escalade et une salle de danse
et de musculation complètent le complexe sportif.

Afin de répondre aux besoins des jeunes, de nouveaux espaces ont été créés.
O'détour est un lieu de détente pour les lycéens. Ils peuvent y prendre un café,
jouer à des jeux de carte ou de société.

O'campus permet aux étudiants et apprentis de se retrouver dans un cadre agréable.
Ils peuvent y travailler, s'y reposer, mais aussi y déjeuner.



COMMENT S'INSCRIRE ? ■

■ ENTRÉE EN SECONDE

L'élève est en 3^{ème} dans un collège de Vendée :
pré-inscription en ligne sur le site du lycée
www.jean23-herbiers.com ou lors des portes ouvertes.
Pas d'inscription par le collège d'origine.

■ ENTRÉE EN PREMIÈRE OU TERMINALE

Pré-inscription en ligne sur le site du lycée www.jean23-herbiers.com
ou lors des portes ouvertes. Un entretien sera prévu avec le directeur
ou la directrice adjointe.

Besoin d'informations spécifiques ?

Prenez rendez-vous avec le Directeur ou la Directrice Adjointe.

■ ENTRÉE DANS L'ENSEIGNEMENT SUPÉRIEUR

BAC +2

- BTS MCO sous statut scolaire / en apprentissage
- BTS NDRC en apprentissage
- BTS GPME sous statut scolaire / en apprentissage
- BTS COM statut scolaire en cours d'ouverture / en apprentissage

BAC +3

- Bachelor Responsable du Développement Commercial en apprentissage
- Responsable en Gestion et Ressources Humaines en apprentissage (en cours d'ouverture)
- Conseiller financier en apprentissage
- Bachelor Responsable Marketing et Communication en apprentissage

- Pour les BTS sous statut scolaire,
inscription uniquement sur PARCOURSUP.
- Pour les formations en alternance,
dossier de candidature à télécharger sur
<https://jean23-herbiers.com/enseignement-superieur/inscriptions-campus/>
+ inscription PARCOURSUP pour les BTS

Lycée Jean XXIII
Avenue des Sables - BP 535
85505 LES HERBIERS CEDEX



PORTES OUVERTES

JEAN XXIII - LES HERBIERS

VENDREDI

05 DÉCEMBRE 2025 (seulement Campus)
17h - 20h

VENDREDI

30 JANVIER 2026
17h - 20h

SAMEDI

31 JANVIER 2026
9h - 12h



AGENCE MORGANE Crédits photos : Jean XXIII, Adèle Stock

Lycée Privé d'Enseignement Général & Technologique
Tél. 02 51 64 99 64 ■ lycee@j23.fr
Campus des formations supérieures et continues
Tél. 02 51 64 99 61 ■ campus@j23.fr