



**Ensemble
Créons Demain**



JEAN 23
ENSEIGNEMENT & FORMATION

99,5%

de réussite au Baccalauréat général
(dont 87% de mentions)

98,2%

de réussite au Baccalauréat STMG
(dont 81,5% de mentions)

90,2%

de réussite aux examens
post bac toutes formations
(BAC +2 et BAC +3)
en 2024

103 ÉLÈVES

membres de la Maison des Lycéens
en 2023-2024

95

élèves en
sections sportives
en 2024-2025

100%

des apprenants **travaillent, suivent
une formation, créent leur entreprise
ou voyagent à l'étranger.**

271

élèves inscrits en options
et 109 en section euro

L'amphi:
lieu d'accueil
pour les conférences

264 places

Self-service

900

repas servis
en moyenne
par jour

1158

abonnés sur le compte instagram
du lycée et **945** sur Facebook

ESTONIE
ISLANDE
ÉCOSSE
ESPAGNE
BERLIN
MAROC
ROME
PÉROU
NEW-YORK
INDE
CORIA
IRLANDE...

un lycée tourné vers
l'international

SOMMAIRE

PROJET ÉDUCATIF ■
PAGES 4-5

**PARCOURS AU
LYCÉE JEAN XXIII** ■
PAGES 6-7

ERASMUS + ■
PAGE 8

**PROJETS
D'OUVERTURE** ■
PAGE 9

**ANIMATION
PASTORALE** ■
PAGE 10

**ACTIVITÉS
ARTISTIQUES** ■
PAGE 11

**ASSOCIATION
SPORTIVE** ■
PAGE 12

**VIE SCOLAIRE
RESTAURATION** ■
PAGE 13

**CAMPUS DES
FORMATIONS** ■
PAGES 14-15

**FORMATION
CONTINUE** ■
PAGE 16

**TAXE
D'APPRENTISSAGE** ■
PAGE 17

**PATRIMOINE
JEAN XXIII** ■
PAGE 18

INFRASTRUCTURES ■
PAGE 19

**COMMENT
S'INSCRIRE ?** ■
PAGE 20

ÉDITO



**Gaëtan
VRIGNON**
Directeur

BIENVENUE À JEAN XXIII...

Cela fait 70 ans déjà que le lycée JEAN XXIII accueille et forme les jeunes qui lui sont confiés, de la classe de seconde à Bac +3. Ils y grandissent dans la confiance et le dialogue, tout en préparant leur avenir.

Le lycée JEAN XXIII, c'est une communauté éducative composée d'enseignants, de formateurs, de personnels d'éducation, administratifs ou d'entretien, qui guident chaque jour, à leur niveau, les adultes de demain.

Acteur éducatif reconnu sur le territoire, le lycée JEAN XXIII offre aux jeunes un environnement performant avec tous les outils modernes nécessaires à une pédagogie du XXI^{ème} siècle.

C'est un établissement sous contrat d'association avec l'État qui est partie intégrante du réseau de l'enseignement catholique. Il est sous tutelle diocésaine.

Je souhaite que ce livret vous permette de mieux nous connaître et vous donne envie de venir découvrir toutes nos formations.

JEAN XXIII

Relever le défi éducatif d'accueillir les jeunes dans leur diversité, en étant attentif à tous et pour que **chacun trouve un sens à son projet**

PROJET ÉDUCATIF ■

La communauté éducative du lycée **Jean XXIII**, héritière de l'esprit de confiance et d'ouverture de ses Pères fondateurs, œuvre, à la suite du Christ, à former l'Homme, tout l'Homme. Par sa foi en l'acte éducatif et par la posture bienveillante de chacun, elle vise à faire de l'erreur une chance, du vivre ensemble une évidence. Résolument ancrée dans son histoire et son environnement, elle s'engage avec fermeté à :



“ Tandis qu'ils s'entretenaient et s'interrogeaient, Jésus lui-même s'approcha, et il marchait avec eux. Luc, 24 : 15

■ ACCOMPAGNER CHACUN SUR LE CHEMIN DE SA RÉUSSITE EN :

- Privilégiant une relation de confiance et d'écoute
- Faisant de l'erreur une opportunité de progrès
- Accueillant chacun dans sa spécificité
- Encourageant la coopération entre tous

“ Où que tu ailles, vas-y avec ton cœur

Saint Jean XXIII



“ Le monde d'aujourd'hui vous demande d'être des protagonistes de l'histoire, parce que la vie est belle à condition que nous voulions la vivre. Pape François

■ PERMETTRE AU JEUNE DE COMPRENDRE LE MONDE POUR Y PRENDRE SA PLACE EN :

- Invitant la culture au cœur de l'établissement
- Accueillant des témoins, passeurs d'Histoire
- Incitant chacun à s'ouvrir à l'environnement social et économique
- Favorisant les projets à la rencontre de soi et de l'autre



“ Comme le chêne est dans le gland planté en terre, l'homme est dans l'école, germe de personnalité. Sœur Emmanuelle

■ PROMOUVOIR L'ESPRIT CRÉATIF EN :

- Suscitant la curiosité, levier de tous les possibles
- Encourageant les prises d'initiative
- Osant l'exploration pédagogique
- Étant persuadé que chacun est porteur de talents



“ L'éducation est plus qu'un métier, c'est une mission, qui consiste à aider chaque personne à reconnaître ce qu'elle a d'irremplaçable et d'unique, afin qu'elle grandisse et s'épanouisse. Saint Jean-Paul II

■ OFFRIR UN LIEU D'ÉDUCATION ET DE VIE EN :

- Favorisant la diversité, promesse de richesses
- Garantissant un environnement numérique novateur
- Proposant des espaces adaptés, propices au bien-être de tous
- Maintenant les conditions nécessaires à un climat scolaire de qualité

PARCOURS AU LYCÉE JEAN XXIII

Le lycée **Jean XXIII** accueille les jeunes qui souhaitent s'orienter vers la voie générale ou la voie technologique.



LYCÉE GÉNÉRAL

99,5%
de réussite
(dont 87% de mentions)

LYCÉE TECHNOLOGIQUE

98,2%
de réussite
(dont 81,5% de mentions)

SECONDE GÉNÉRALE ET TECHNOLOGIQUE

BACCALAURÉAT GÉNÉRAL

Choisir la voie générale, c'est faire le choix de disciplines théoriques et se destiner à des études supérieures parfois longues. Chaque élève choisit trois enseignements de spécialité en première puis deux en terminale.

BACCALAURÉAT TECHNOLOGIQUE (sciences et technologies du management et de gestion)

Choisir la voie technologique, c'est faire le choix de disciplines adaptées à un secteur. La série STMG s'intéresse aux relations au travail, aux nouveaux usages du numérique, au marketing, à la recherche et à la mesure de la performance, à l'analyse des décisions et à l'impact des stratégies d'entreprise.

UN VASTE CHOIX DE SPÉCIALITÉS EN PREMIÈRE ET EN TERMINALE GÉNÉRALES :

- HLP : Humanités, Littérature et Philosophie
- HGGSP : Histoire, Géographie, Géopolitique et Sciences Politiques
- LLCE Anglais : Langues, Littératures et Cultures Etrangères
- Mathématiques
- SVT : Sciences de la Vie et de la Terre
- NSI : Numériques et Sciences Informatiques
- SES : Sciences Economiques et Sociales
- Physique Chimie
- EPPCS : Education Physique, Pratiques et Culture Sportives

DE NOMBREUX ENSEIGNEMENTS FACULTATIFS :

POUR TOUS

- Section Euro Histoire-Géo
- Section Euro EPS
- Arts (musique, arts plastiques, théâtre)
- Latin
- Sections sportives (rugby, foot, basket, volley, athlétisme)

UNIQUEMENT EN 2^{NDE}

- Management et Gestion
- Sciences et Laboratoire
- Brevet d'Initiation Aéronautique (BIA)

UNIQUEMENT EN TERMINALE GÉNÉRALE

- Mathématiques complémentaires
- Mathématiques expertes

RÉSULTATS DU LYCÉE AU BACCALAURÉAT

	2020	2021	2022	2023	2024
Voie générale	100	100	100	99,54	99,5
Voie technologique	100	100	99,6	100	98,2
TOTAL	100	100	99,8	99,7	98,9

Résultats en %.

En 2024, **86%** des bacheliers ont obtenu une mention



Sara SCHNEL

Responsable du niveau Seconde et Directrice adjointe



Anthony MÉNARD

Responsable du niveau Première



Blandine RONDEAU

Responsable du niveau Terminale

24

élèves par classe de seconde

pour un accueil de qualité



ERASMUS +

Le lycée Jean XXIII est engagé dans une politique de développement à l'international qui permet à nos élèves et à nos équipes pédagogiques de participer à des projets de mobilité individuelles et collectives.

Le dossier ERASMUS + du lycée repose sur une volonté de promouvoir les échanges européens en favorisant les séjours pédagogiques, les stages à l'étranger, la mise en lien des professeurs sur tout le territoire européen.

La charte que le lycée a signée avec l'agence européenne lui permet d'être crédité de 30 mobilités dont :



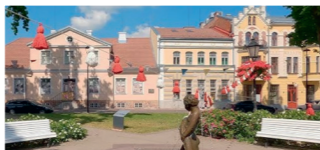
Lycée IES Caurium, Coria

8 MOBILITÉS COLLECTIVES (Espagne)

8 MOBILITÉS COLLECTIVES - (Estonie)

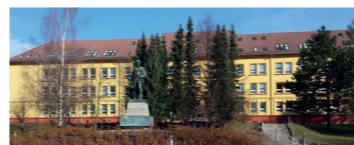


Lycée Jakobsoni Kool de Viljandi

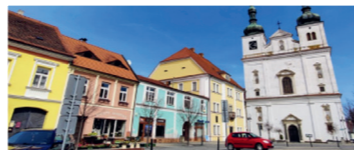


Viljandi

8 MOBILITÉS COLLECTIVES (Tchéquie)



Lycée Gymnasium de Pribram



Pribram

Les élèves ont aussi la possibilité de postuler pour des mobilités individuelles pour étudier ou effectuer un stage dans une école partenaire. Une activité de mobilité individuelle de courte durée à des fins d'apprentissage peut durer de 10 à 29 jours, voyage non inclus. La subvention de l'UE couvre les frais de voyage et de séjour. En cas de mobilité individuelle, l'élève doit signer un contrat pédagogique avec son établissement et l'organisation d'accueil. Ce document définit les objectifs d'apprentissage et les droits et obligations de l'élève, ainsi que les modalités de reconnaissance officielle de la période d'enseignement.

Pour prendre part à différents projets et bénéficier de la bourse Erasmus, le jeune prend contact avec les membres de la CPO cpo@j23.fr. Différents critères de sélection seront alors évalués :

- La MOTIVATION
- La POSTURE et l'OUVERTURE D'ESPRIT
- Le DOSSIER SCOLAIRE
- Le MAÎTRISE de la langue
- La PARTICIPATION À DES SÉJOURS À L'ÉTRANGER dans le cadre scolaire ou familiale
- la CATÉGORIE SOCIO-PROFESSIONNELLE des parents

"Rien ne développe l'intelligence comme les voyages" - Emile Zola

2024-2025

PROJETS D'OUVERTURE

Favoriser les projets à la rencontre de soi et de l'autre



À L'ÉTRANGER :

CORIA (ÉCHANGE)

SICILE

USA

ISLANDE

MAROC

ESTONIE (ERASMUS)

ESPAGNE

EN FRANCE :

NORMANDIE

ALPES

PARIS

LOURDES

LA LOIRE À VELO

■ SÉJOURS LINGUISTIQUES ET CULTURELS

Qu'ils se déclinent en partenariats ou échanges scolaires, en séjours linguistiques ou culturels, les voyages pédagogiques internationaux sont autant d'occasions de se confronter à ses limites (physiques, mentales, culturelles, émotionnelles), de les apprivoiser et de les dépasser, pour aller à la rencontre de soi et des autres. Ces voyages contribuent à élargir l'horizon de nos lycéens, à les faire grandir et à former les adultes qu'ils seront demain.

Se découvrir, soi-même et les autres.

■ ACCUEIL DE LYCÉENS ÉTRANGERS

Qu'il s'agisse d'accueil de lycéens étrangers au sein de notre établissement ou de voyages scolaires à l'étranger, tous ces projets ont pour vocation de permettre à nos lycéens de se découvrir, soi-même et les autres. Ils intègrent également l'accompagnement des jeunes ayant le projet de vivre une expérience plus longue à l'étranger.



Les projets d'ouverture à l'international s'inscrivent dans la formation du jeune



P

ANIMATION PASTORALE

Faire de notre lycée un lieu d'éducation animé par l'esprit de l'Évangile

La pastorale vise à faire de notre lycée un lieu d'éducation animé par l'esprit de l'Évangile dans toutes ses dimensions et toutes ses pratiques. Elle relève donc de l'ensemble de la communauté éducative, même s'il revient à certaines personnes de l'animer plus particulièrement.

Le projet d'animation pastorale concerne tous les élèves de l'établissement, catholiques ou non, et prennent des formes très diverses selon les niveaux et les motivations. Plusieurs "portes d'entrée" sont proposées afin de répondre aux attentes de chacun.



Clotilde MARTIN
animatrice en
pastorale scolaire

Aumônerie ouverte
tous les mardis midis



DES PROPOSITIONS POUR...

■ COMPRENDRE

Une heure de temps de culture religieuse par niveau est obligatoire :

- Pour le niveau Seconde sur l'histoire de Jean XXIII et Noël
- Pour le niveau Première sur le thème de Noël, la semaine Sainte et Pâques
- Pour le niveau Terminale sur le thème des religions monothéistes et sur des sujets d'actualités

■ VIVRE ET CHOISIR

- Temps d'aumônerie tous les mardis midis
- Témoignages de vie
- Journée en abbaye
- Pèlerinage diocésain des lycéens à Lourdes

■ AGIR

- Bol de riz
- Concours de crèche

■ CÉLÉBRER

- Messes proposées à l'occasion des grandes fêtes liturgiques (Saint Jean XXIII, Noël, Pâques...)
- Temps forts (chemin de croix, vivre le carême...)

150

élèves

en moyenne chaque année pratiquent une option artistique

ACTIVITÉS ARTISTIQUES ET CULTURELLES

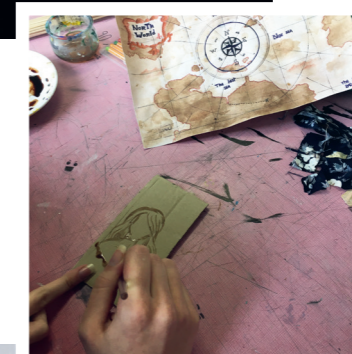
Faire émerger les talents et s'ouvrir à la culture



“ Le lycée se donne pour mission de promouvoir l'esprit créatif, d'inviter la culture au cœur de l'établissement.

TEMPS FORTS ET OUVERTURE CULTURELLE :

- Un concert des lycéens, assuré par des élèves accompagnés de professionnels.
- Des propositions de spectacles ou de compétitions pour tous : ballet, musique classique, open de tennis
- Des sorties culturelles en lien avec les cours : visites d'expositions ou de musées, sorties au théâtre, au cinéma...
- Des expositions au sein du lycée, accessibles à tous.



DES OPTIONS :

Arts plastiques, musique et théâtre permettent de stimuler la créativité, l'imagination et la sensibilité.

Temps de partage et de connaissance de soi, espaces d'expression et de liberté, les disciplines artistiques permettent à l'élève d'exprimer son unicité et d'entrer en relation avec les autres.

La participation annuelle au Printemps théâtral et les spectacles de dimension régionale ou nationale constituent des temps forts qui rythment la scolarité des lycéens investis dans les disciplines artistiques au sein du lycée Jean XXIII.



ASSOCIATION SPORTIVE ■

Inciter à la pratique sportive et à la découverte de nouvelles activités

L'AS23 est affiliée à l'UGSEL (Union Générale et Sportive de l'Enseignement Libre). Dans ce cadre, et en fonction des résultats en individuel ou en équipe, les élèves sont souvent amenés à se déplacer dans toute la France, et découvrent une ambiance de compétition très conviviale et fédératrice.



- RECHERCHER LA PARTICIPATION DU MAXIMUM D'ÉLÈVES aux compétitions organisées par l'UGSEL dans les disciplines pratiquées au Lycée Jean XXIII
- CRÉER UNE DYNAMIQUE SPORTIVE
- RESPONSABILISER LES ÉLÈVES à l'animation, à l'organisation de compétitions
- OUVRIER L'AS VERS LES CLUBS SPORTIFS et inciter les élèves à une participation sportive extrascolaire
- CONSEILLER LES ÉLÈVES sur les métiers du sport (orientation post-bac)
- INCITER À LA PRATIQUE de nouvelles activités sportives

- FOOTBALL
- VOLLEY-BALL
- ATHLÉTISME
- BASKET-BALL
- RUGBY

■ SECTIONS SPORTIVES

Les élèves qui le souhaitent peuvent bénéficier de 3 heures de pratique sportive en complément de l'EPS obligatoire :

- Améliorer le niveau sportif des élèves dans l'activité choisie.
- Faciliter la pratique sur temps scolaire pour :
 - libérer du temps le soir pour les études
 - augmenter le nombre d'entraînements hebdomadaires
- Préparer celles et ceux qui le souhaitent à une poursuite d'étude dans le domaine du sport



Cadre éducatif

Lieu d'accueil, d'écoute et de dialogue, la vie scolaire participe à la réussite et l'épanouissement de tous les élèves dans leur projet professionnel et personnel. Elle contribue ainsi à la formation de futurs citoyens responsables.

// Lieu d'accueil, d'écoute et de dialogue

La vie lycéenne, avec les délégués de classe, le CVL (Conseil de Vie Lycéenne), la MDL (Maison des Lycéens), le journal du lycée "L'Écho" et les élèves investis dans différents projets permet à ceux-ci de gagner en autonomie, en prise d'initiative et en responsabilité.

Organisé autour de l'équipe éducative (1 cadre éducatif et 7 éducateurs), le service Vie scolaire gère et accompagne la vie des élèves hors du temps de classe.

VIE SCOLAIRE ■

S'engager, devenir autonome, se responsabiliser

■ DIFFÉRENTS ESPACES POUR NOS ÉLÈVES :

Le Bureau Vie Scolaire :

- Accueil (relation élèves/familles, gestion des absences...)
- Le point santé

Les salles de travail et d'étude :

- Salle 130 (travail individuel)
- O'Boulot (travail collaboratif)
- O'Détour (espace de détente)

RESTAURATION ■

Tous les jours, un menu est proposé aux élèves avec plusieurs entrées au choix, 2 plats du jour avec 2 choix d'accompagnement, 3 produits laitiers au choix et 1 dessert (pâtisserie maison proposée 1 fois par semaine) De plus, l'espace café propose des menus différents type restauration rapide (pizza, hamburger, chili...)

La restauration s'approvisionne en produits issus de l'agriculture biologique ou durable locale chez des producteurs locaux.

Le self fonctionne de 11h30 à 13h30.



En self-service
900
repas servis en moyenne par jour



Chef cuisinier





CAMPUS DES FORMATIONS SUPÉRIEURES ET CONTINUES

Garantir
des formations de qualité par
l'immersion professionnelle



Estelle
RAVON

Responsable du Campus
Jean XXIII



Fabienne
VIGNERON

Chargée de communication
Relation École-Entreprise



Elodie
LABELLE

Chargée de missions



Véronique
CHAMPAIN

Assistante administrative
des Formations Supérieures
et Continues

Le Campus Jean XXIII est tourné vers le monde de l'entreprise. L'ambition du Campus est de permettre à chacun de trouver les conditions pour s'épanouir et aller au bout de ses projets. Attentif à la performance de ses formations, le Campus met en place des méthodes et des outils pédagogiques innovants, en lien permanent avec les entreprises.

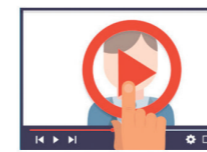
■ OUVERTURE CULTURELLE ET SOCIALE

- Développement du savoir-être : autonomie, ouverture, confiance
- Esprit d'équipe : journée d'intégration, actions communes
- Déplacements sur salons professionnels
- Participations à des conférences, visites d'entreprises...
- Certifications proposées : TOEIC, Voltaire, AMF, PIX, SST

■ SYNERGIE ENTREPRISE / CAMPUS JEAN XXIII

- Liaisons permanentes et développement d'outils d'échange
- Adéquation entre les besoins de l'entreprise et la formation
- Mise en oeuvre de parcours personnalisés
- Suivi individuel du projet et des activités professionnelles

VOTRE APPRENTISSAGE NOTRE MÉTIER



REJOIGNEZ-
NOUS

■ STATUTS POSSIBLES (variables en fonction des formations)

- Formation : statut scolaire
- Alternance : contrat d'apprentissage - contrat de professionnalisation
- Formation continue : salarié et/ou stagiaire de la formation professionnelle

Confiez-nous votre formation !

Pour en savoir plus, contactez le Campus Jean XXIII : campus@j23.fr

02 51 64 99 61

■ FORMATIONS PROPOSÉES

Vous souhaitez valider une formation :

DOMAINES D'ÉTUDE

BAC à BAC +3

- COMMERCE-VENTE
- MARKETING
- FINANCE
- DIGITAL
- GESTION
- NÉGOCIATION
- MANAGEMENT
- COMMUNICATION

NIVEAU BAC+2

- **BTS NDRC** (Négociation et Digitalisation de la Relation Client)
Niveau 5 Contrat d'apprentissage ou de professionnalisation
- **BTS MCO** (Management Commercial Opérationnel)
Niveau 5 Statut scolaire - Contrat d'apprentissage ou de professionnalisation
- **BTS GESTION DE LA PME**
Niveau 5 Statut scolaire - Contrat d'apprentissage ou de professionnalisation
- **BTS COMMUNICATION**
Niveau 5 Contrat d'apprentissage ou de professionnalisation

NIVEAU BAC+3

- **BACHELOR RESPONSABLE DU DEVELOPPEMENT COMMERCIAL**
Titre Professionnel RNCP - RDC Niveau 6⁽¹⁾
Contrat d'apprentissage ou de professionnalisation
- **CONSEILLER FINANCIER**
Titre Professionnel RNCP - Niveau 6⁽²⁾
Contrat d'apprentissage ou de professionnalisation
- **BACHELOR RESPONSABLE EN GESTION**
Titre Professionnel RNCP - Niveau 6⁽³⁾
Contrat d'apprentissage ou de professionnalisation
- **BACHELOR CHARGE DE COM. PLURIMÉDIA**
Titre Professionnel RNCP - Niveau 6⁽⁴⁾
Contrat d'apprentissage ou de professionnalisation

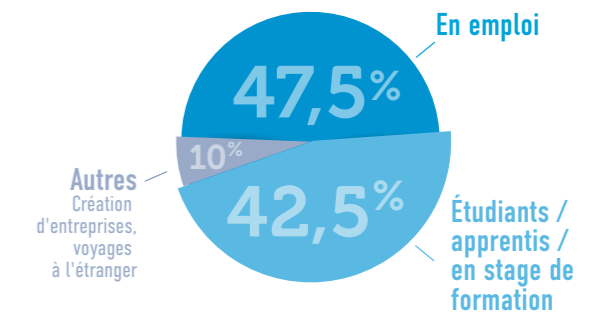
■ RÉSULTATS DE L'ENSEIGNEMENT SUPÉRIEUR

	Présentés	Reçus	%
2021	72	65	91
2022	93	87	93,5
2023	111	104	93,7
2024	92	83	90,2

■ INSERTION PROFESSIONNELLE

1 an après le départ du Campus Jean XXIII

90% des apprenants travaillent ou suivent une formation (niveau licence ou master)



⁽¹⁾ Certification professionnelle de l'organisme certificateur IPAC - niveau 6 code NSF : 312, enregistrée pour 3 ans au RNCP (RNCP38123) le 18/10/2023.
⁽²⁾ Certification professionnelle classée au niveau 6, code NSF : 313, enregistrée pour 6 ans au RNCP (RNCP38119) le 18/10/2023.
⁽³⁾ Cette formation Responsable en Gestion prépare au Titre Charge de Gestion et Management - niveau 6 code NSF : 310p, 310 enregistrée au RNCP (34734) le 30/06/20 délivrée par Formatives.
⁽⁴⁾ Cette formation Responsable de com plurimédia prépare au Titre Charge de Communication plurimédia - niveau 6 codes NSF : 320p, 320p, enregistrée au RNCP (34589) le 24/04/20, délivrée par Formatives.

FORMATION CONTINUE

Se former tout au long de sa vie que l'on soit demandeur d'emploi ou salarié, est pour nous une continuité dans l'offre de formation que nous proposons.



Le Campus Jean XXIII répond aux souhaits des adultes qui souhaitent se former pour changer de cap professionnel, développer de nouvelles compétences.

Demandeur d'emploi, salarié ou responsable d'entreprise,
Le Campus peut étudier avec vous la meilleure solution par rapport à votre statut.

Contactez-nous :
campus@j23.fr

Bien plus qu'une formation, un avenir...

ENSEMBLE CRÉONS DEMAIN

en contrat d'apprentissage ou en contrat de professionnalisation

NIVEAU BAC+2 (NIVEAU 5)

- **BTS NÉGOCIATION ET DIGITALISATION DE LA RELATION CLIENT**
- **BTS GESTION DE LA PME**
- **BTS MANAGEMENT COMMERCIAL OPÉRATIONNEL**
- **BTS COMMUNICATION**

NIVEAU BAC+3 (NIVEAU 6)

- **BACHELOR RESPONSABLE DEVELOPPEMENT COMMERCIAL**
Titre professionnel RNCP (1)
- **CONSEILLER FINANCIER**
Titre professionnel RNCP (2)
- **BACHELOR RESPONSABLE EN GESTION**
Titre Professionnel RNCP (3)
- **BACHELOR CHARGÉ DE COMMUNICATION PLURIMÉDIA**
Titre Professionnel RNCP (4)



(1) Certification professionnelle de l'organisme certificateur IPAC - niveau 6 code NSF : 312, enregistrée pour 3 ans au RNCP (RNCP38723) le 18/10/2023.
(2) Certification professionnelle de l'organisme certificateur IPAC - niveau 6, code NSF 313, enregistrée pour 5 ans au RNCP (RNCP38109) le 18/10/2023.
(3) Cette formation Responsable en Gestion prépare au Titre Chargé de Gestion et Management - niveau 6 codes NSF 310p, 310 enregistrés au RNCP (34734) le 30/06/20 délivré par Formatives.
(4) Cette formation Chargé de communication plurimédia - niveau 6 codes NSF 320p, 320p, enregistrés au RNCP (34589) le 24/04/20, délivré par Formatives.

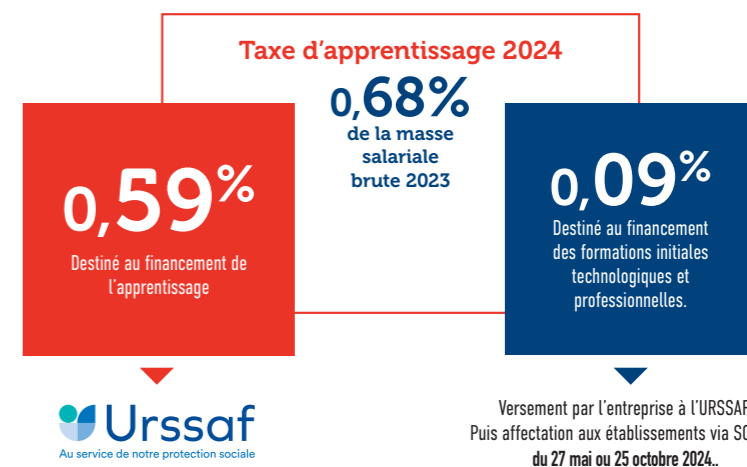


TAXE D'APPRENTISSAGE

Le lycée **JEAN XXIII** accompagne chaque jeune dans son parcours de formation.

La Taxe d'Apprentissage est une ressource indispensable afin de proposer à chaque élève ou apprenant, une organisation de la formation dans un environnement évolutif et en adéquation avec les besoins actuels.

En 2024, votre taxe d'apprentissage permettra l'aménagement d'espaces extérieurs.



VOUS SOUHAITEZ QUE VOTRE ENTREPRISE FAVORISE JEAN 23 ?

Vous êtes dirigeant ? La taxe d'apprentissage est le seul impôt que vous pouvez affecter totalement ou partiellement à l'établissement scolaire de votre choix. Pour cela, connectez-vous à la plateforme SOLTEA et affectez votre taxe d'apprentissage à notre établissement en sélectionnant notre code UAI : 0850076W.



Lycée Jean XXIII
Avenue des Sables – BP 535
85505 LES HERBIERS CEDEX
Code Ets 0850076W – Siret 788 343 101 00010

M

PATRIMOINE JEAN XXIII

Attachés à notre histoire et notre territoire, nous, les adultes de l'établissement, nous engageons au quotidien à former l'Homme, tout l'Homme, en apportant à chacun davantage qu'un simple enseignement. Ainsi, la chapelle de l'établissement, participe par son caractère sacré à l'épanouissement personnel, en offrant à chaque acteur de notre établissement un lieu de ressourcement et de prière.

LE PROJET DE RESTAURATION DE LA CHAPELLE ET DU LYCÉE JEAN XXIII

La chapelle nécessite des investissements afin de la préserver des effets du temps. Une association « les amis de la chapelle Jean XXIII » a été créée. Elle a pour objectif de soutenir l'ogec de l'établissement dans la gestion de ce patrimoine culturel.

MARGUERITE HURÉ, PRÉCURSEUR DE L'ABSTRACTION DANS LE VITRAIL RELIGIEUX

Artiste-peintre, maître-verrier vitrailliste, précurseur de l'abstraction géométrique et colorée qui suscite l'émotion par le seul pouvoir de la couleur.

Elle fait partie des peintres verriers qui ont joué un rôle essentiel dans l'ouverture du vitrail à la modernité dès l'entre-deux-guerres.

Les vitraux de la Chapelle Jean XXIII, révèlent ce renouveau de cet Art Sacré, que Marguerite HURÉ, intuitive, offre aux séminaristes et pèlerins à travers des couleurs en kaléidoscope lumineux.



Marguerite HURÉ
Maître-verrier
Vitrailliste



Gaëtan VRIGNON
Directeur
Jean XXIII

“ [...] je me suis tournée vers le vitrail parce que c'est l'Art le plus complet à la fois science et divination, technique savante et poésie.

Marguerite HURÉ

Vous souhaitez nous accompagner dans nos projets ?
Vous pouvez faire un don en flashant ce code ou via le lien ci-dessous.



jean23-herbiers.com

P

DES INFRASTRUCTURES AU SERVICE DU PROJET

Le projet d'établissement vise au développement de chaque jeune dans sa singularité. Les espaces participent à cet enjeu. Il est ainsi nécessaire de garantir la fonctionnalité, le confort et la sécurité. C'est dans cet esprit qu'une réflexion a été menée au sein de la communauté afin de repenser les espaces tout en conservant l'héritage de nos pères fondateurs.



Du haut de ses 3 niveaux, le bâtiment principal de l'établissement surplombe l'esplanade et fait face au campus de l'enseignement supérieur. Erigé juste après-guerre, l'ancien petit séminaire docésain requerrait une reprise majeure de ses toitures et façades. C'est ainsi plus de 400 000 ardoises qui ont été posées une à une ! L'esplanade quant à elle, a été pensée comme lieu de déambulation propice à la détente et à la méditation.



Positionnée à proximité de la voie publique, la salle de sport a été pensée pour répondre aux besoins des élèves en journée mais aussi pour être disponible aux associations le soir et les weekends. En plus d'une grande salle, un mur d'escalade et une salle de danse et de musculation complètent le complexe sportif.

Afin de répondre aux besoins des jeunes, de nouveaux espaces ont été créés. O'détour est un lieu de détente pour les lycéens. Ils peuvent y prendre un café, jouer à des jeux de carte ou de société. O'campus permet aux étudiants et apprentis de se retrouver dans un cadre agréable. Ils peuvent y travailler, s'y reposer, mais aussi y déjeuner.



COMMENT S'INSCRIRE ? ■

■ ENTRÉE EN SECONDE

L'élève est en 3^{ème} dans un collège de Vendée :
pré-inscription en ligne sur le site du lycée
www.jean23-herbiers.com ou lors des portes ouvertes.
Pas d'inscription par le collège d'origine.

■ ENTRÉE EN PREMIÈRE OU TERMINALE

Pré-inscription en ligne sur le site du lycée www.jean23-herbiers.com
ou lors des portes ouvertes. Un entretien sera prévu avec le directeur
ou la directrice adjointe.

Besoin d'informations spécifiques ?

Prenez rendez-vous avec le Directeur ou la Directrice Adjointe.

■ ENTRÉE DANS L'ENSEIGNEMENT SUPÉRIEUR

BAC +2

- BTS MCO sous statut scolaire / en apprentissage
- BTS NDRC en apprentissage
- BTS GPME sous statut scolaire / en apprentissage
- BTS COM en apprentissage

BAC +3

- Bachelor Responsable du Développement Commercial en apprentissage
- Responsable en Gestion en apprentissage
- Conseiller financier en apprentissage
- Chargé de Com. Plurimédia en apprentissage

- Pour les BTS sous statut scolaire, inscription uniquement sur PARCOURSUP.
- Pour les formations en alternance, dossier de candidature à télécharger sur <https://jean23-herbiers.com/enseignement-superieur/inscriptions-campus/>
+ inscription PARCOURSUP pour les BTS

Lycée Jean XXIII
Avenue des Sables - BP 535
85505 LES HERBIERS CEDEX



PORTES OUVERTES

JEAN XXIII - LES HERBIERS

VENDREDI

06 DÉCEMBRE 2024 (seulement Campus)
17h - 20h

VENDREDI

31 JANVIER 2025
17h - 20h

SAMEDI

1^{ER} FÉVRIER 2025
9h - 12h



AGENCE MARGANE Crédits photos : Jean XXIII / Adobe Stock

Lycée Privé d'Enseignement Général & Technologique
Tél. 02 51 64 99 64 ■ lycee@j23.fr

Campus des formations supérieures et continues
Tél. 02 51 64 99 61 ■ campus@j23.fr